

Swim 4

Léman hope



NAGER ET SE DÉPASSER
POUR LES ENFANTS
EN RÉMISSION DU CANCER

UNE OCCASION INÉDITE DE RENFORCER L'IMPACT POSITIF DE VOTRE ENTREPRISE

Avec vos collaborateurs, prenez part à un **team building unique** dans un cadre exceptionnel, et engagez-vous pour une noble cause. Plus de **50 entreprises** ont déjà choisi de vivre cette expérience inspirante!



Swim 4

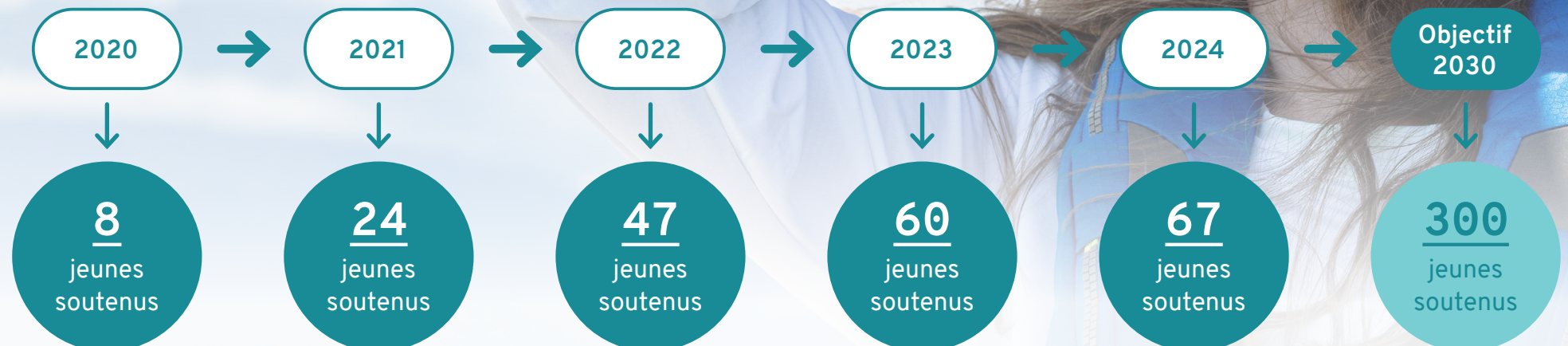
Léman
hope

NOTRE MISSION

Depuis 2022, **Swim4Lémanhope** a pour mission de **lever des fonds** pour embarquer des jeunes en rémission du cancer à bord de ses croisières Léman hope afin de leur redonner confiance en eux à travers la voile.

En participant à cet événement, vous permettez à au moins un jeune de vivre une croisière Léman hope.

Léman hope année après année



Léman
hope

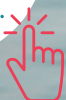
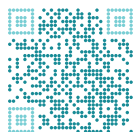


207

places offertes
à bord des voiliers
Léman hope
depuis 2020!

7'000

jeunes ont été atteints
d'un cancer en Suisse,
et sont actuellement
en rémission ou guéris.



LÉMAN HOPE

Chaque année, **la Suisse enregistre environ 350 nouveaux cas de cancer chez les jeunes.**

Malgré les progrès médicaux qui permettent à de plus en plus d'enfants de surmonter cette maladie, seulement 3% d'entre eux guérissent sans séquelle, et la vie reprend rarement son cours «normal».

La Fondation Léman hope propose la voile comme outil thérapeutique, offrant aux enfants et adolescents en rémission du cancer une expérience unique pour retrouver confiance en eux. Pendant 5 jours et 4 nuits à bord d'un voilier sur le lac Léman, ils participent à une croisière qui leur permet de se reconnecter à eux-mêmes et à la vie.

Swim4Lémanhope s'inscrit dans cet élan de solidarité en soutenant directement cette aventure.



L'HISTOIRE DE GUILLAUME

Encore plusieurs jours après son retour à la maison, Guillaume était encore sur le bateau dans sa tête. Tant d'émotions et de merveilleux souvenirs! Il ne cessait de nous raconter sa vie à bord, des étapes et des anecdotes. Il avait retrouvé le sourire.

Maman de Guillaume



QUEL EST L'IMPACT POSITIF POUR VOTRE ENTREPRISE?

- **Fédérer**
en alliant solidarité et cohésion d'entreprise
- **Inspirer**
un sentiment de fierté et d'appartenance
- **Valoriser**
son image d'entreprise solidaire



COMMENT PARTICIPER ?

1 Choisir son défi

Optez pour une ou plusieurs étapes de 5 km à 10 km.

2 Créer son équipe

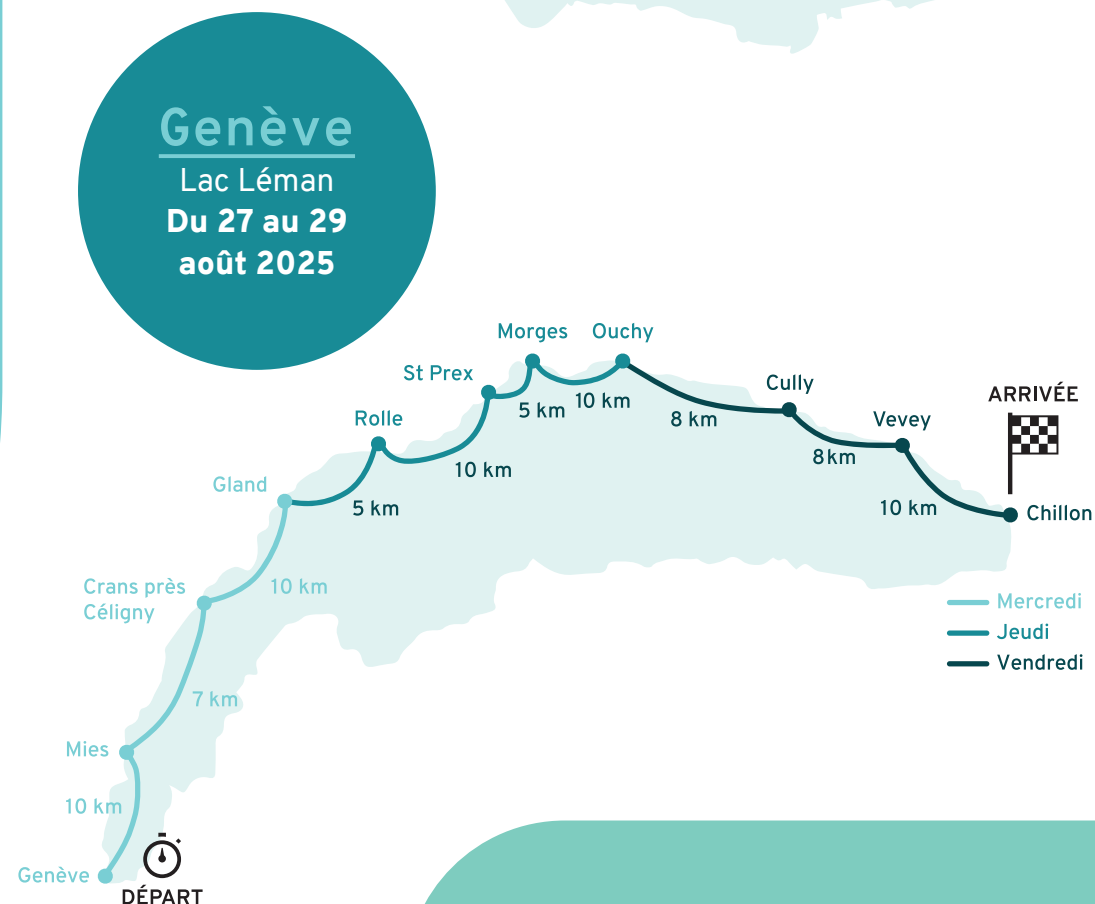
Réunissez une ou plusieurs équipes, de 4 à 9 nageurs, au sein de votre entreprise.
Tous niveaux de natation!

3 Collectez des fonds en communiquant sur votre engagement

En mobilisant vos collaborateurs sur notre plateforme de collecte de fonds, vous partagez l'implication sociale de votre entreprise sur les réseaux sociaux.

4 Préparer son challenge

Renforcez la cohésion d'équipe grâce à vos entraînements.



ORGANISATION DU RELAI



Découvrez
la vidéo
2024

Chaque nageur, quel que soit son niveau, **se fixe un objectif personnel**: nager pour la première fois dans le lac, atteindre une distance **entre 500 m et 3 km**, ou tenter de réaliser son meilleur temps.



Les nageurs sont équipés de flotteurs visibles (fournis par l'événement)

Chaque équipe, encadrée par un skipper de Léman hope et un·e hôte·esse, dispose de son propre voilier, offrant un espace de repos et de préparation avant de se jeter à l'eau



Chaque nageur est accompagné en permanence d'un kayakiste ou d'un paddler, pour une sécurité optimale

La direction de course veille au bon déroulement de l'événement et à la sécurité à bord de son zodiac

CHOISISSEZ VOTRE CHALLENGE SUR MESURE !

1 relai

4 à 9 nageurs*

Entre
5 & 10 km

Frais d'entrée:
CHF 5'000.-
déductible d'impôts



Collecte
de fonds



2 relais

8 à 18 nageurs

Entre
14 & 20 km

Frais d'entrée:
CHF 8'000.-
déductible d'impôts



CHF 2'000.-
d'objectif
de collecte
de fonds
d'équipe



1 jour

16 à 32 nageurs

Entre
25 & 35 km

Frais d'entrée:
CHF 12'000.-
déductible d'impôts
⚠ places limitées



CHF 3'000.-
d'objectif
de collecte
de fonds
d'équipe



3 jours

Minimum 30 nageurs

83 km

Frais d'entrée:
CHF 15'000.-
déductible d'impôts
⚠ places limitées



CHF 10'000.-
d'objectif
de collecte
de fonds
d'équipe



DOUBLE MATCH certaines entreprises doublent la collecte de leur équipe, renforçant ainsi le soutien aux enfants et valorisant l'engagement de leurs collaborateurs et leur image.

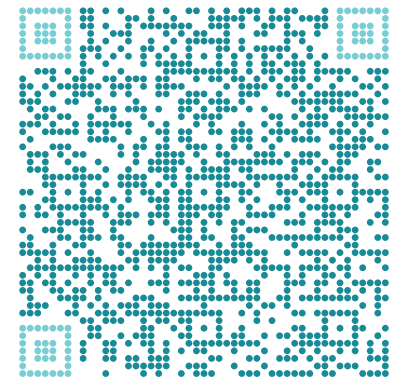
INSCRIVEZ-VOUS!

Les places
pour embarquer
dans l'aventure
sont limitées!

En 2024, 40 entreprises
ont relevé le défi. En 2025,
nous ouvrons les inscriptions
à 50 entreprises pour vivre
cette belle aventure!

**Jetez-vous
à l'eau**

Inscrivez-vous
dès maintenant
au moyen du code
ou sur le site
lemanhope.ch



PRESTATIONS INCLUSES

Découvrez les services inclus pour faire de cet événement un **moment inoubliable** pour votre entreprise et vos employés!



Sécurité professionnelle à chaque instant

Sécurité renforcée et assistance individuelle durant tout l'événement.

Voiliers/bateaux d'accompagnement

Au cours de votre défi, naviguez sur des voiliers, sous la houlette des skippers et des équipes de Léman hope.

Pack nageur sur mesure

Recevez un bonnet et un grand linge de bain en microfibre de haute qualité, aux couleurs de la Fondation Léman hope.

Données numériques de natation

Chaque nageur sera informé en temps réel de ses efforts et de ses performances.

Ravitaillements à bord

Fruits frais, biscuits salés et sucrés, boissons chaudes et froides seront fournis tout au long de votre relai pour ne pas manquer de force durant votre défi.

Après l'effort, le réconfort

À votre arrivée, vous serez accueillis par des bulles de champagne et des petits fours.

Photo d'équipe

Chaque équipe recevra sa photo souvenir.

Séances d'entraînement

Nous organisons des séances de natation encadrées par des professionnels de mai à août.





RÉCOMPENSE POUR LA MEILLEURE COLLECTE

Un vol à bord du géant du Léman,
le fameux TF35, offert par l'équipe
Realteam Spirit, sera remis
lors de la soirée de clôture.



TÉMOIGNAGES D'ÉQUIPES PARTICIPANTES



 **BARCLAYS** Sébastien Torres, Barclays Switzerland

75 collègues venus de 8 pays se sont rassemblés pour relever ce défi sportif.

83 KM - RELAIS DE GENÈVE À CHILLON



 **NESPRESSO** Philipp Navratil, CEO Nestlé Nespresso

Je suis ému par ces employés qui repoussent leurs limites et portent leur passion au-delà du lieu de travail pour défendre des causes qui leur tiennent à cœur.

26 KM - RELAIS D'OUCHY À CHILLON



RDR | architectes

Caroline Illobre, RDR architectes

La volonté de soutenir cette cause nous a permis de surpasser quelques craintes liées au fait de nager pour la première fois dans le lac.

Une expérience unique!

À l'année prochaine.

10 KM - RELAIS DE VEVEY À CHILLON



Léman hope

370

En



LES ENTREPRISES ENGAGÉES



CONTACT

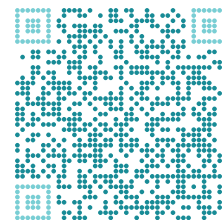
Contactez-nous

Julie Thiebaud
julie.thiebaud@lemanhope.ch
+41 77 470 20 63
lemanhope.ch

Adresse

Swim4Lémanhope
c/o Léman hope
Avenue d'Ouchy 6
Lausanne

Plateforme
de collecte



→ lemanhope.ch/swim4hope

